

Les Wateringues: Les polders de la région Nord-Pas-de-Calais



Produit de l'action conjuguée de l'homme et de la nature, le territoire des Wateringues est une région soumise aux invasions marines, son altitude étant inférieure au niveau des plus hautes mers. Se côtoient des terres agricoles fécondes, des zones humides foisonnant d'une flore et d'une faune riches et variées et des zones urbaines denses et fortement industrialisées. Sur ces terres, les efforts consentis depuis des siècles pour la maîtrise de l'eau ont permis le développement de multiples activités économiques.

Géographie

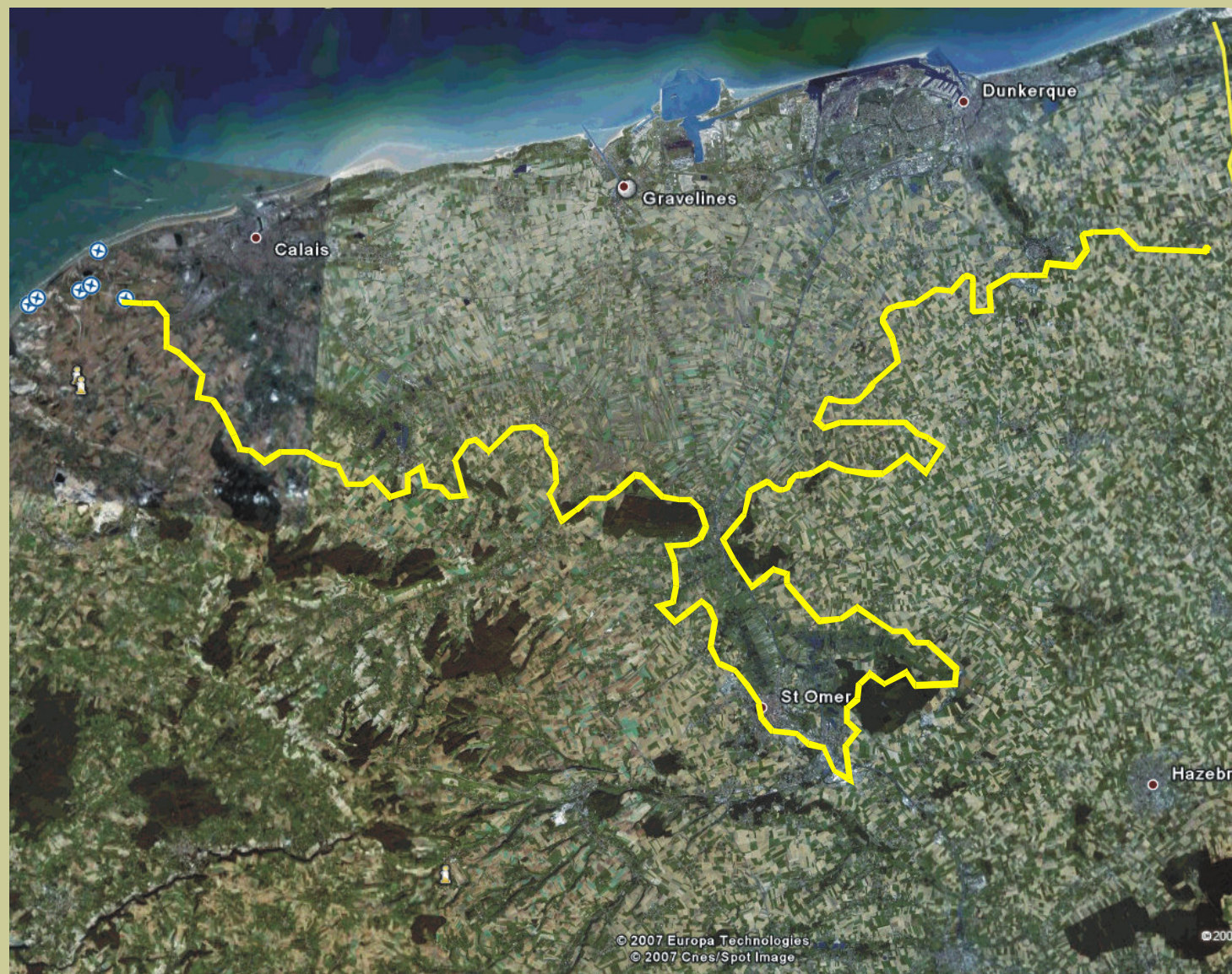
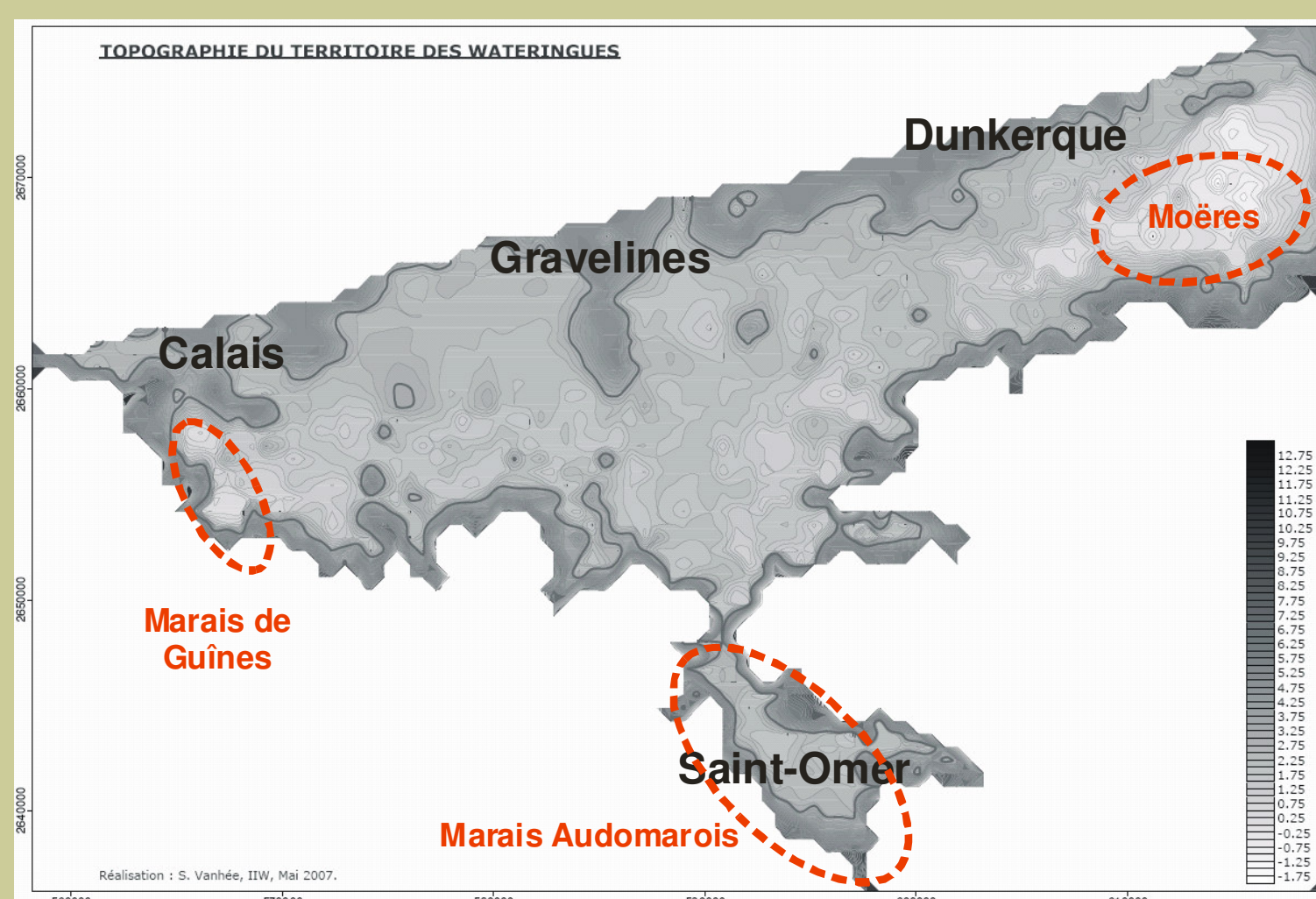


Image satellite du territoire des Wateringues
Source : d'après Google Earth

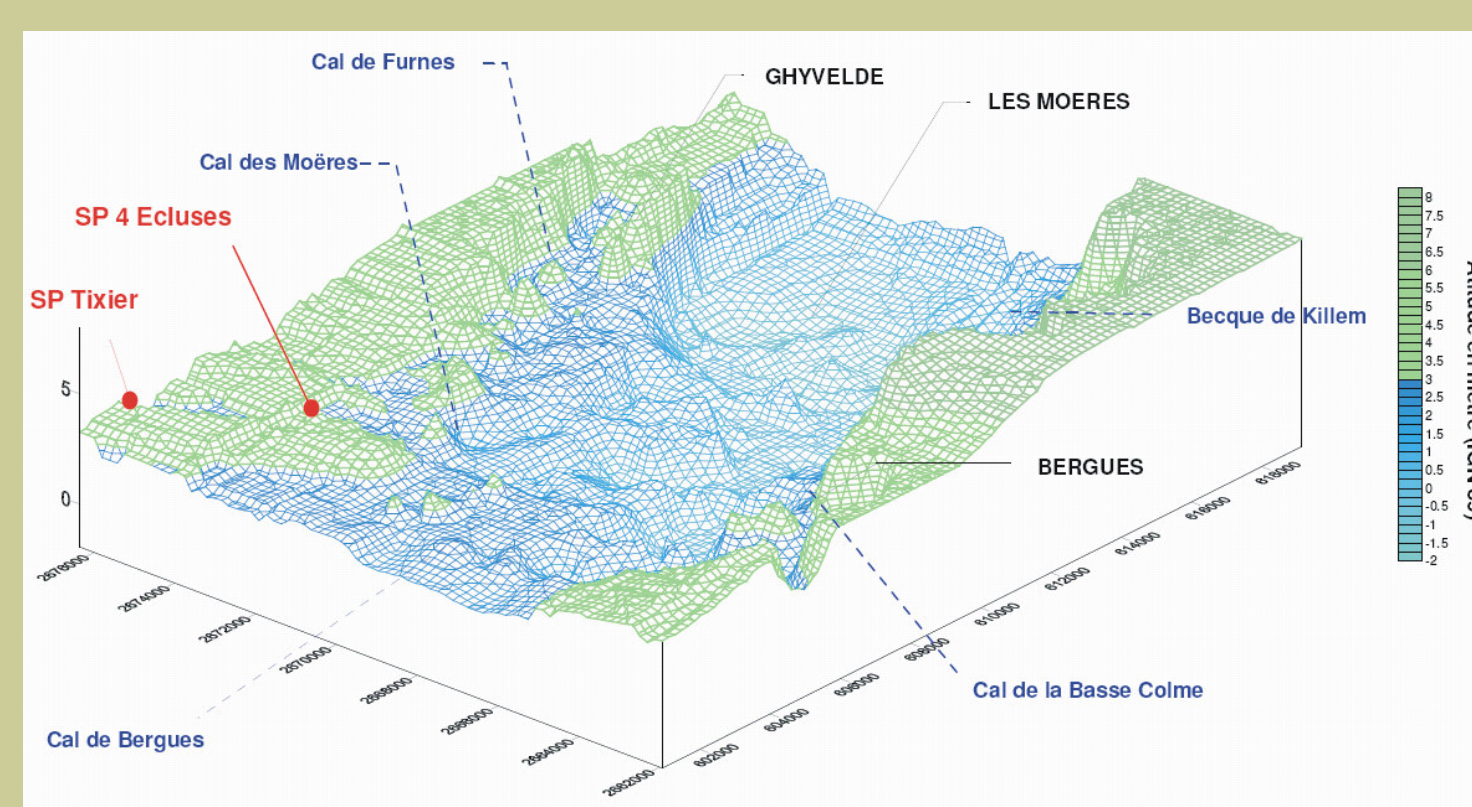
La région des Wateringues du Nord de la France constitue l'extrémité occidentale de la plaine maritime nord-européenne. Elle s'étend sur l'emplacement d'un ancien golfe colmaté, par les alluvions marines, et correspond au delta de l'Aa, fleuve côtier, qui partage la plaine maritime en deux parties sensiblement égales, l'ensemble occupant une superficie évaluée à 85 000 hectares.

Topographie

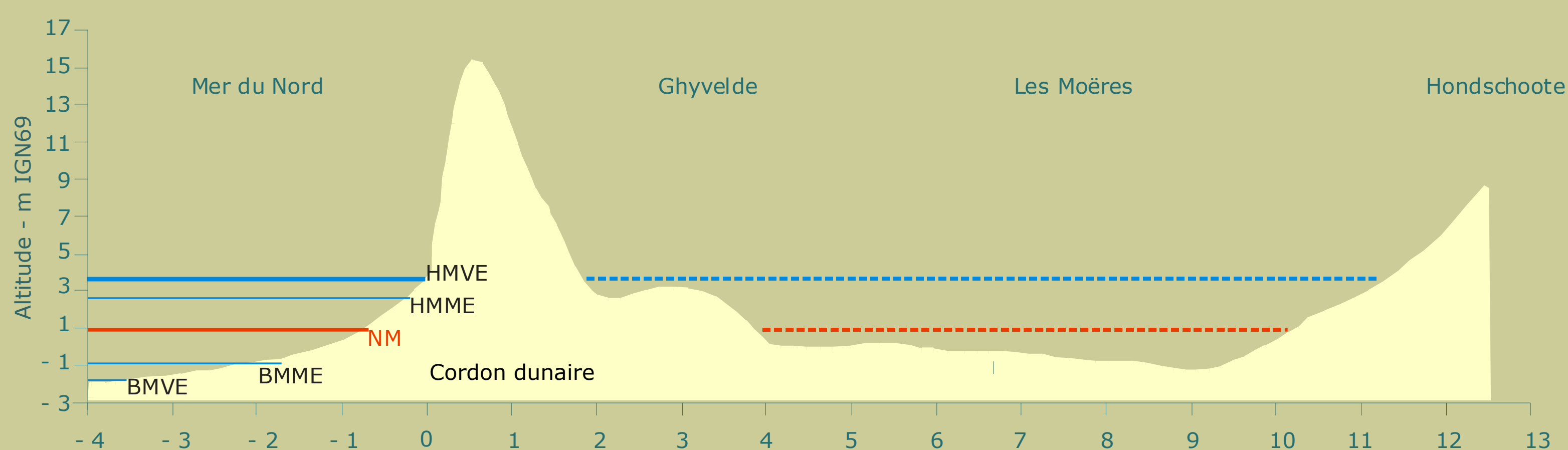
Son altitude générale est de l'ordre de 1 à 2 m, avec localement des zones au-dessous du niveau de la mer, d'où la nécessité d'un aménagement hydraulique très élaboré, indispensable au développement de l'agriculture et à la sécurité des habitants et des zones industrielles.



Topographie du territoire des Wateringues



Modèle Numérique de Terrain de la 4^e Section des Wateringues du Nord



Profil topographique du territoire des Wateringues

NM : Niveau Moyen de la mer
BMVE : Niveau Basse Mer de Vives-Eaux
BMME : Niveau Basse Mer de Mortes-Eaux
PMME : Niveau Pleine Mer de Mortes-Eaux
PMVE : Niveau Pleine Mer de Vives-Eaux

Hydrographie

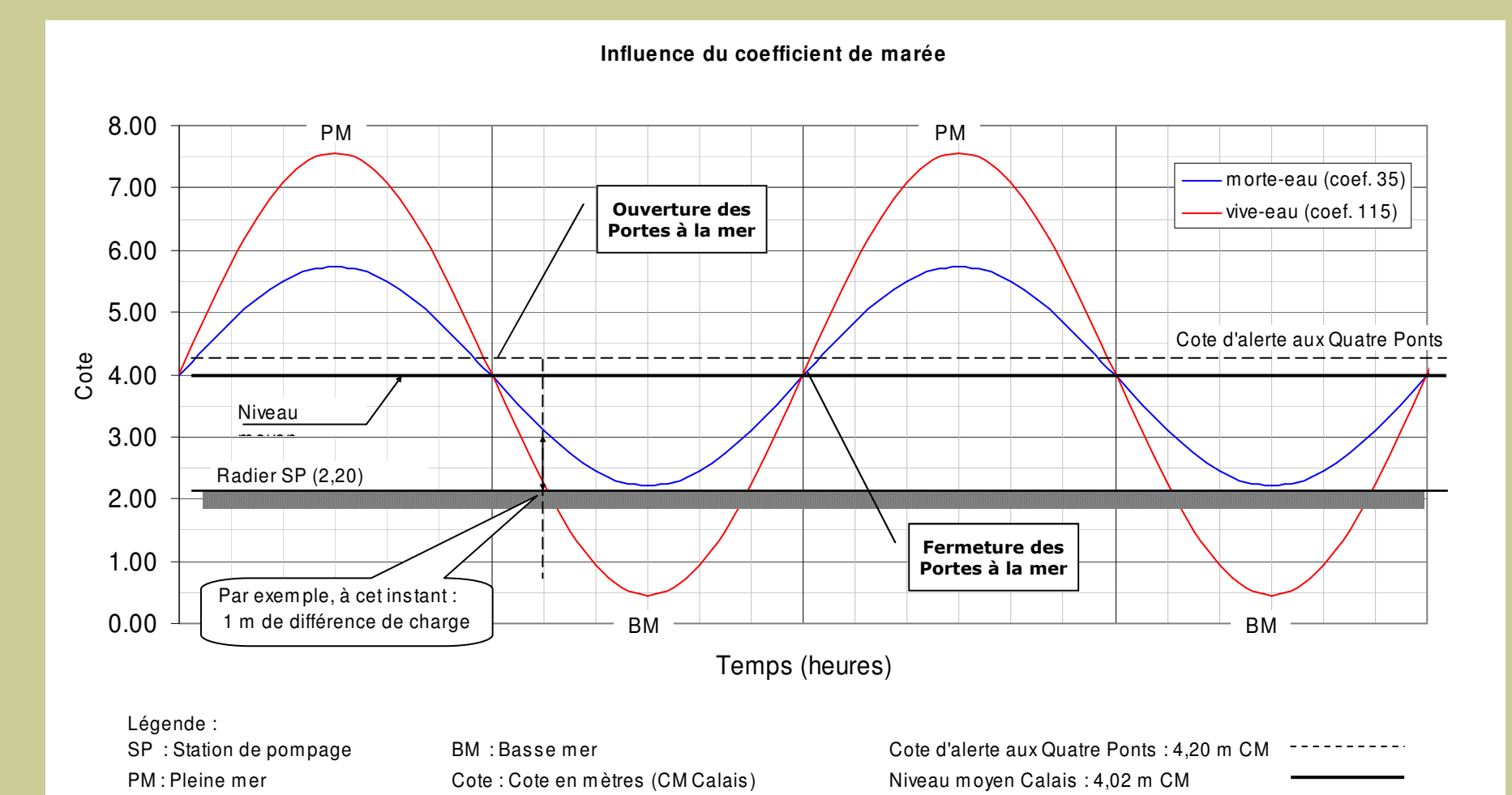
Un réseau hydraulique dense et complexe



Des écoulements contrariés par des pentes quasi nulles...



Des écoulements à la mer intermittents ...

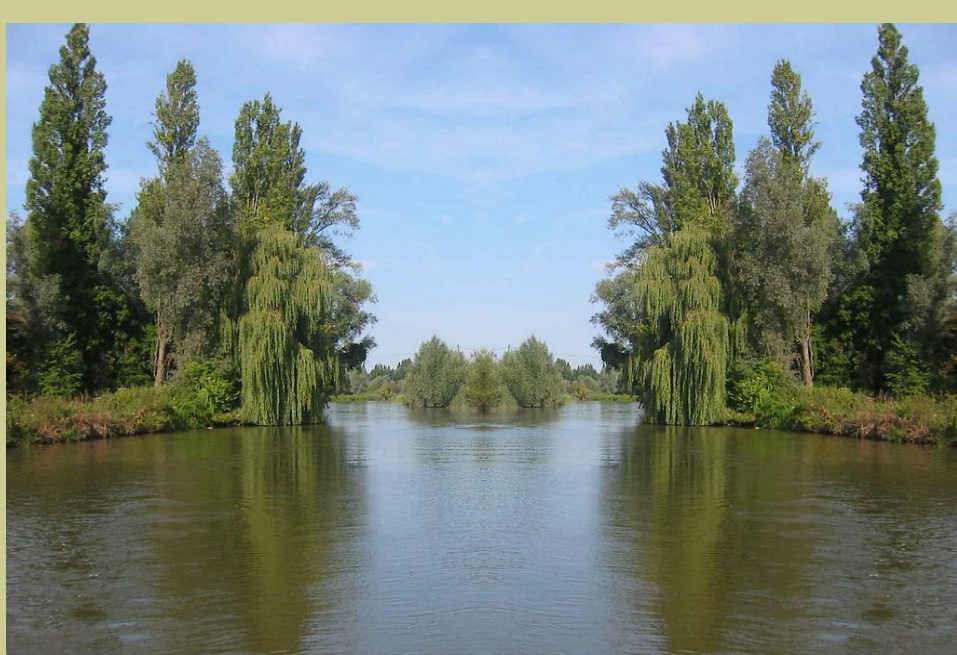


Les Wateringues en quelques chiffres :

- 85 000 hectares de terres à une altitude inférieure au niveau des plus hautes mers,
- 450 000 habitants concernés,
- Plus de 1 000 km de watergangs (canaux et fossés en bordure de polders et de chemins),
- 150 km de canaux domaniaux,
- Plus de 100 stations de relevage sur le réseau hydraulique,
- Une capacité d'évacuation à la mer par pompage de plus de 100 m³/s.

Une maîtrise et une gestion permanente de l'eau

... liées aux usages de l'eau



... et à la préservation des milieux aquatiques.

